

Der Flyer setzt sich zusammen ...

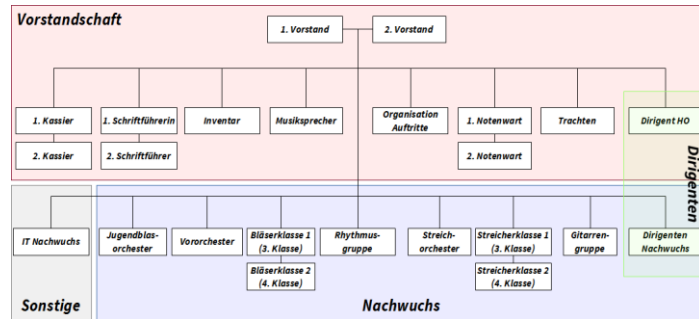
aus dieser Anleitung (Blatt 1)
und dem Flyer an sich (Blatt 2 und 3).

Druck:

Blatt 2 und 3 doppelseitig, Drehung an der kurzen
Seite

Vereinsstruktur

Der Verein ist strukturell nach Aufgaben gegliedert:



- | | |
|---|-------------------------------|
| Peter Schäfer | 1. Vorsitzender |
| Peter.Schaefer@stadtmusikkapelle-schwabmuenchen.de | |
| Hans Nebauer | 2. Vorsitzender |
| Hans.Nebauer@stadtmusikkapelle-schwabmuenchen.de | |
| Sandra Deschler | 1. Schriftführerin |
| Sandra.Deschler@stadtmusikkapelle-schwabmuenchen.de | |
| Gerhard Jürges | 1. Kassier |
| Gerhard.Juenges@stadtmusikkapelle-schwabmuenchen.de | |
| Annette Sommer | 2. Kassier, Instrumentenvers. |
| Annette.Sommer@stadtmusikkapelle-schwabmuenchen.de | |
| Ferdinand Knaus | Jugend |
| Ferdinand.Knaus@stadtmusikkapelle-schwabmuenchen.de | |

Unsere Sponsoren



Hauptorchester

HO

Das Hauptorchester ist das prominente Aushängeschild unseres Vereins. Es glänzt durch sein breit gefächertes Repertoire an Musikstücken von der klassischen Polka bis hin zu modernen Medleys.

Dirigent: Wolfgang Siegert

Jugendblasorchester

JBO

Der vielversprechende Nachwuchs für die Zukunft des Vereins bildet die Vorstufe zum Hauptorchester.

Dirigent: Josef Utz

Vororchester

VO

Ambitionierte Nachwuchsmusiker erlernen im Vororchester auf behutsame Weise den Einstieg in die Welt der Musik und Orchester.

Dirigent: Josef Utz

Streichorchester

SO

Dieses bildet, zusammen mit ambitionierten Bläsern, das zukünftige, symphonische Orchester.

Dirigentin: Assia Chappot

Instrumentalgruppen

Im Rahmen des Projekts "Instrumentalgruppen" besteht eine enge Zusammenarbeit mit der Sankt-Ulrich-Grundschule Schwabmünchen. Hier erhalten die jungen Musiker eine grundsätzliche Ausbildung:

- | | |
|------------------------------|------------------------------|
| 4.te Klasse | 2./3.te Klasse |
| BK2 Bläserklasse 2 | BK1 Bläserklasse 1 |
| SK2 Streicherklasse 2 | SK1 Streicherklasse 1 |
| GK2 Gitarrenklasse 2 | GK1 Gitarrenklasse 1 |
| RK2 Rhythmusklasse 2 | RK1 Rhythmusklasse 1 |

Regelwerk

Eine solide Nachwuchsarbeit ist ein grundlegendes Anliegen unseres Vereins. In bestens betreuten Schritten und dennoch mit dem notwendigen Ernst werden die Kinder und Jugendlichen behutsam an den Orchesterbetrieb herangeführt.

Für den Ein- bzw. Übertritt in ein Orchester existiert ein für alle verbindliches **Regelwerk**:

Eintritt in die Bläser-/Streicher-/...-klasse 1

- Schüler/in der 2./3.te Schulklasse
- erfolgreiche Teilnahme an der Talent-suche im Rahmen eines Schnuppertages

Übertritt in die Bläser-/Streicher-/...-klasse 2

- Schüler/in der 4.te Schulklasse

Übertritt in das Vororchester

- automatisch aus Bläser-/...-klasse 2
- Spieldauer: mind. 2 Jahre im Vororchester

Übertritt in das Jugendblasorchester bzw. das Streichorchester

- in aller Regel automatisch
- Spieldauer: mindestens 2 Jahre
- Wenn möglich: D1-Prüfung ablegen

Übertritt in das Hauptorchester

- Mindestalter: 16 Jahre
- kein Übertrittszwang

Es gilt: Das letzte Wort hat jeweils der Dirigent des aufnehmenden Orchesters.



Web-Seite

stadtmusikkapelle-schwabmuenchen.de




Ziel unserer Web-Seite ist es, Mitglieder und Gäste schnell und schnörkellos zu informieren.

Im **öffentlich** zugänglichen Bereich finden sich ...

- Termine: Konzerte, Probentermine,...
- Informationen zu den einzelnen Orchestern: Jedes Orchester hat eine separate Seite!
- Allgemeines zum Verein
- Es werden ausschließlich Informationen veröffentlicht, zu denen die jeweilige Person ihre Zustimmung gegeben hat (*Datenschutz*).

Der **Mitgliederbereich** ist **geschützt**:

- Für jedes Mitglied wird eine passwortgeschützte Kennung eingerichtet (üblicherweise gebildet aus 2 Buchstaben Nachname + 2 Buchstaben Vorname):
Meine Kennung: _____
- Das Passwort ist geheim zu halten und darf *nicht* weitergegeben werden. 
- Man muss sich **anmelden**, um in den geschützten Bereich der Seite zu gelangen.

Web-Seite: Mitgliederbereich

Hier finden sich Links auf ...

- die internen Seiten der Orchester/Klassen
- Links (✉) zum Erstellen von E-Mails an ...
 - den Dirigenten
 - die Elternvertretung
 - alle Musiker eines Orchesters bzw. Klasse.
- Links zu den Formularen für ...
 - die Mitgliedschaft
 - Instrumentenversicherung und Schadensfall

E-Mail-Adressen der Mitglieder

Jedes Mitglied hat eine E-Mail-Adresse der Form:

vorname.nachname
@stadtmusikkapelle-schwabmuenchen.de

E-Mails werden *im Hintergrund direkt* an die eigentliche, vom Mitglied angegebene E-Mail-Adresse weitergeleitet. Damit ist garantiert, dass diese Adresse nicht öffentlich bekannt wird (*Datenschutz*).

E-Mail-Verteiler je Orchester

Je Orchester (Kürzel **XX**) sind Verteiler eingerichtet:

XX.Dirigent@... Dirigent
XX.Elternvertretung@... Elternvertreter(in)
XX.Musiker@... alle Musiker

Öffentliche Info-Adresse

Für Anfragen an den Verein steht die folgende E-Mail-Adresse zur Verfügung:

info@stadtmusikkapelle-schwabmuenchen.de

Willkommen beim e.V.

Stadtmusikkapelle Schwabmünchen



Information für Mitglieder

Die frischen, hellen und kräftigen Farben unseres Logos symbolisieren die Art und Weise wie wir uns dem anspruchsvollen Thema der (Blas-)Musik zuwenden:

- Freude am Musizieren
- und Pflege des musikalischen und kulturellen Lebens im Bereich der Volks- und Blasmusik
- durch ein breites und sehr variables Repertoire an Musikstücken (für jeden Geschmack ist etwas dabei!)
- bei einem hohen Anspruch an die Qualität
- und einer umfangreichen Förderung und sehr frühen Einbindung des Nachwuchses.